



Informationsveranstaltung Pop-up Pub Bangerter Park

Für Anstösser, Private und Gewerbe des Bangerter Parks

Aula Schulhaus Stegmatt, 03.06.2024 um 17.00 Uhr

Wie wird das Pop-up Pub betrieben?

Der Veranstalter und die Gemeinde informieren über das befristete Projekt zur Belebung von Lyss

Lyss S,L+S 03.06.2024 - P. Häni - T. Studer - A. Schmid



Pop-up Pub Bangerter Park - Agenda

Agenda

- Begrüssung, Vorstellung
- Ziel ist Anstösser zu informieren und Fragen zu Betrieb und Auflagen zu klären
- Belebung von Lyss
- Konzept Veranstalter
- Auflagen Gemeinde
- Fragen

Infos zum Pop-up

**POP-UP-BAR
IM BANGERTERPARK**

Informationsveranstaltung

3. Juni 2024, 17.00 Uhr
Aula Schulhaus Stegmatt

Wie wird die
Pop-up-Bar betrieben?

Der Veranstalter und die
Gemeinde Lyss informieren
über das **befristete Projekt**
zur **Belebung von Lyss.**

Gemeinde Lyss
Sicherheit,
Liegenchaften + Sport
Marktplatz 6
Postfach 368
3250 Lyss
T 032 387 03 87
E sicherheit@lyss.ch
I www.lyss.ch



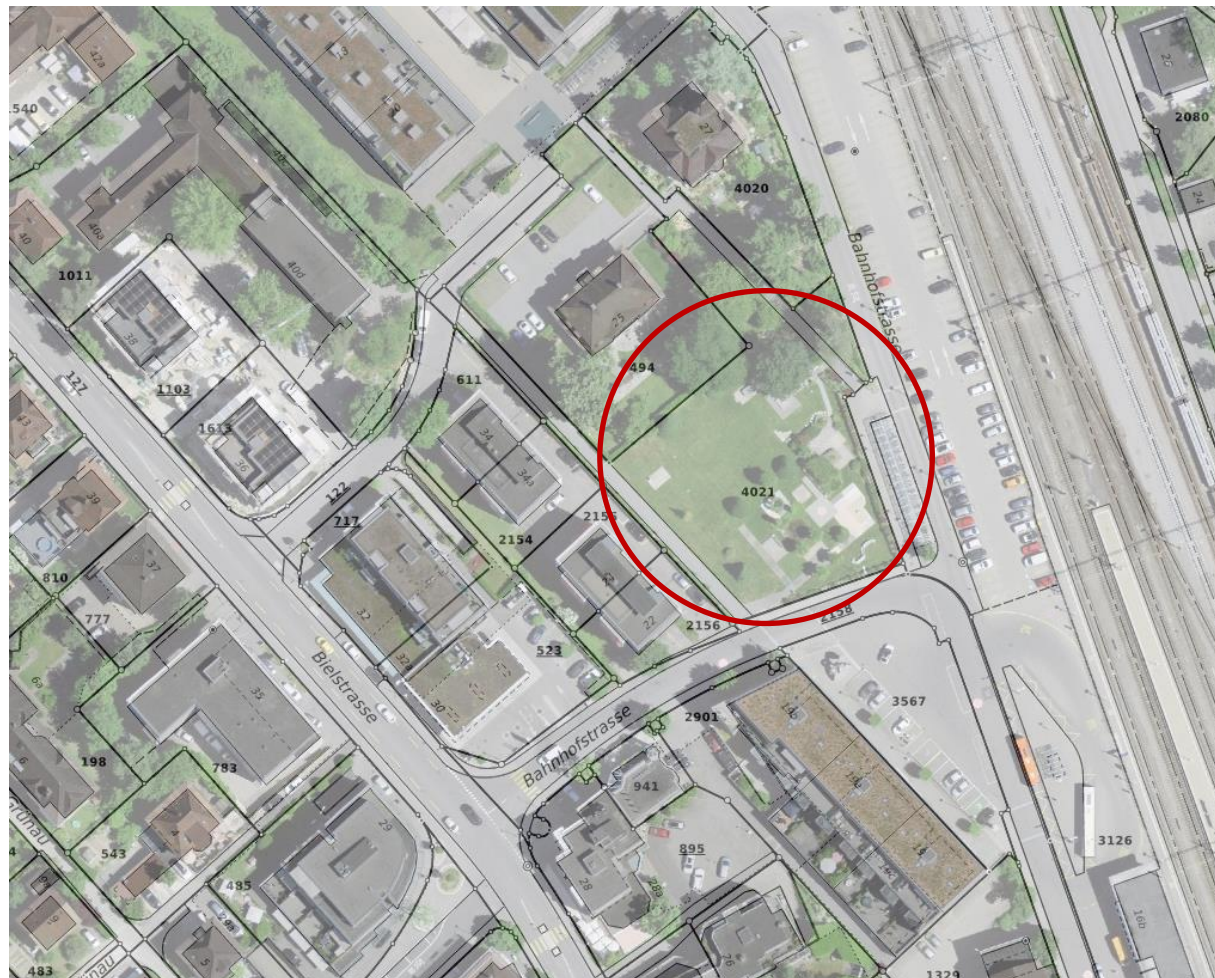
Pop-up Pub Bangerter Park - Ziel: Belebung des Zentrums

- Legislatur Ziel: Das Zentrum wird belebt und Raum für Begegnungen geschaffen
- Bedürfnis der Bevölkerung ist die Belebung des Zentrums
- Abwechslung für die Lysser Gastro-Szene
- Anlehnung Lyss on Stage, nur viel kleiner
- Gemeinderat genehmigte das befristete Projekt mit für Lyss neuem Angebot vom 08.06. bis 01.09.2024
- Begegnungsort mit Kulturgarten und Pop-up Pub
- Zusammenarbeit mit Kultur Tour am 31.08.2024
- Standort in nächster Nähe des Bahnhofs und ideal für Langsamverkehr gelegen



Pop-up Pub Bangerter Park – Ausgangslage Perimeter

Parzelle 4021 Bangerter Park; Öffentliche Nutzung, Zone mit Planungspflicht ZZP, Programm der wirtschaftlichen Entwicklungsschwerpunkte des Kt. BE ESP



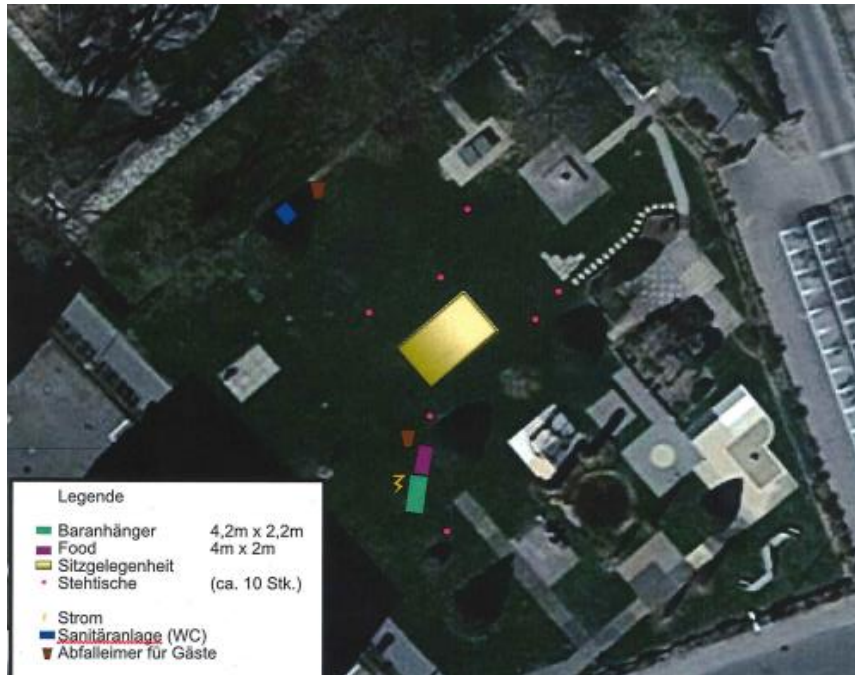


Pop-up Pub Bangerter Park – Konzept

Vision Veranstalter:

In einer gemütlichen Atmosphäre und an einer einmaligen Location, bieten wir der Bevölkerung im Sommer eine herzliche und ehrliche Begegnungszone, um den sozialen- und kulturellen Austausch zu fördern. Dabei ist es uns wichtig, dass wir regionale und nachhaltige Anbieter auf der Getränkemenu und Speisemenu zu fairen Preisen auflisten. Umfeld und Umwelt ist uns wichtig, wir wollen gute Nachbarn sein! Unsere Infrastruktur ist nachhaltig und trägt dazu bei, unsere Umwelt zu schonen.

Wir wollen Menschen zusammenbringen und gemeinsam eine herzliche Oase in Lyss gestalten - für alle, mit allen.



Dauer: 04.06.2024 bis 01.09.2024
Öffnungszeiten: Mo. - So. 10:00 bis 22:00 Uhr (Freitag und Samstag bis max. 00:30 Uhr) (nur bei schönem Wetter geöffnet).
Anzahl Sitzplätze: max. 60 Sitzplätze.

Musik: Hintergrundmusik bis 75dB(A).
Der Eintritt ist frei und es besteht keine Konsumationspflicht!

Angebot: Getränke, alkoholische Getränke, einfache Speisen, Brunch und Glace.

Ausnahmen: Am 8. Juni 2024, 1. August 2024 und 31. August, Musik über 75 dB(A) und/oder nach 22.00 Uhr erlaubt.



Pop-up Pub Bangerter Park – Auflagen

Auszug Auflagen

- Die unmittelbar angrenzende Nachbarschaft ist durch den Veranstalter in geeigneter Weise und frühzeitig über den Anlass zu informieren.
- Der Veranstalter ist für den Betrieb und insbesondere für die Sicherheit im Gelände ausschliesslich selbst verantwortlich. Es ist alles zu unternehmen, um Störungen, Delikte und Unfälle zu vermeiden. Die Versicherung gegen allfällige Haftpflichtansprüche ist Sache des Organizers. Die Gemeinde Lyss lehnt ausdrücklich jegliche Ansprüche ab.
- Zur Schaffung von Ordnung und zur Durchsetzung der Nachtruhe ist ein geeigneter Sicherheitsdienst beizuziehen. Die Kosten gehen zu Lasten des Veranstalters. Die Kontaktangaben des zuständigen Sicherheitsdienstes sind der Gemeinde Lyss und der Kantonspolizei Bern vorgängig mitzuteilen.
- Für Schäden gegenüber Dritten und Sachbeschädigungen aller Art übernimmt die Gemeinde Lyss keine Haftung.
- Die aufgeführte verantwortliche Person muss während den Auf- bzw. Abbauarbeiten, sowie während den Veranstaltungszeiten erreichbar sein. Nach Veranstaltungsende ist für Ruhe und Ordnung zu sorgen.
- Es sind genügend Abfalleimer bereitzustellen. Die Entsorgung ist frühzeitig mit dem Werkhof der Gemeinde Lyss abzusprechen. Der Veranstalter ist verpflichtet für mobile Toiletten zu sorgen, und diese entsprechend auszuschildern
- Die Musik darf die angrenzende Nachbarschaft nicht in der Nachtruhe beeinträchtigen. Es ist dafür zu sorgen, nach 22.00 Uhr sämtlichen Lärm zu vermeiden.
- Um 22.00 Uhr ist das Pop-up zu schliessen, Freitag und Samstag ist das Pop-up um 00.30 Uhr zu schliessen. Ausnahmen werden durch die Gemeinde genehmigt und sind frühzeitig zu melden.
- Für Schäden an der zur Verfügung stehenden Fläche, haftet der Veranstalter, die Gemeinde lehnt jegliche Haftungsansprüche ab.



Pop-up Pub Bangerter Park – Dialog

Veranstalter

- Umfeld und Umwelt ist dem Veranstalter wichtig. Motto: Wir wollen gute Nach-Baren sein.
- Infrastruktur ist nachhaltig und Umwelt schonend.
- Wir wollen Menschen zusammenbringen – für alle, mit allen
- Teilen Sie uns ihr Anliegen mit www.nach-bar.ch

Gemeinde Lyss

- Legislatur Ziel: Kontakte unter der Bevölkerung werden gefördert und das Zentrum belebt
- Erfahrungen mit einem Pub-up-Projekt in diesem Umfang gewinnen
- Kontakt für Fragen / Anliegen sicherheit@lyss.ch



Fazit und Learnings

- Anstösser wünschen bei der Ausprägung von Veranstaltungen einbezogen zu werden. Der Dialog soll früher beginnen.
- Vorlaufzeit zwischen Information Anstösser und Veranstaltungsstart zu kurz .
Die Auflagen an Veranstalter werden optimiert, anstelle von frühzeitiger Information, heisst es zukünftig die Bevölkerung / Betroffenen sind mindestens 30 Tage vor Start zu informieren.
- Veranstalter passt Öffnungszeiten an: Neu ab 15.00 Uhr statt ab 10.00 Uhr.
- Ein neuer Standort der Toilettenanlage beim Fahrradunterstand wird auch aus logistischer Sicht geprüft.
- Offen sein, dem neuen Angebot eine Chance geben, um Innovationen für Lyss zu fördern.